

> **Grußwort Auftaktveranstaltung Regiobranding**

Maike Hauschild, Projektträger Jülich
im Auftrag des Bundesministeriums für Bildung und Forschung
20. Februar 2015, Hamburg

Land ist lebenswichtig.



Immer mehr Menschen wollen immer intensiver die Ressource Land nutzen.



Quelle: Ulla Trampert/ Pixello

 **NACHHALTIGES
LANDMANAGEMENT**

www.nachhaltiges-landmanagement.de

Fläche ist limitiert.



Quelle: A. Künzelmann/UFZ

Dem Land neue
Perspektiven geben.



Quelle: Tilo Ewald/ fotocommunity

Auftakt

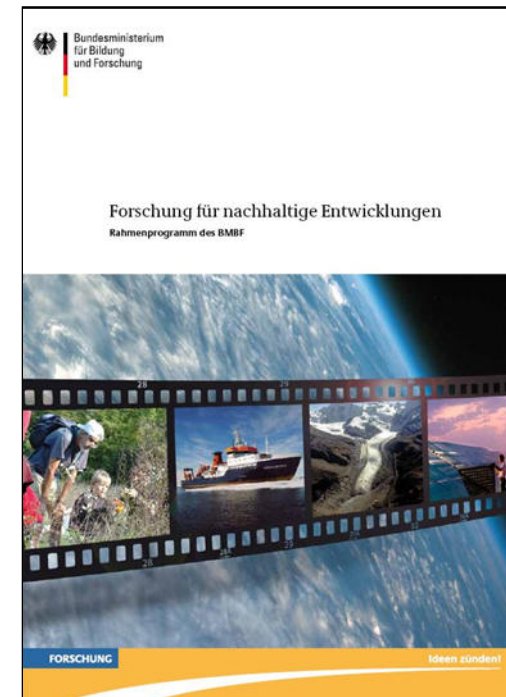
„Innovationen sind keine Naturereignisse, wir müssen Sie wollen und durchsetzen.“ *Hans-Jürgen Quadbeck-Seeger*

„Innovationen sind Gewohnheitsbrecher.“ *Hans-Jürgen Quadbeck-Seeger*

„Innovationen sind ...“ *regiobranding-Teilnehmer*innen*

Forschung für nachhaltige Entwicklungen

- › Rahmenprogramm BMBF (2010-2014)
- › Querschnittsthema
„Nachhaltiges Landmanagement“
- › *FONA3 in Entwicklung*



BMBF-Förderschwerpunkte Ressource Land, Ref. 724

- Forschung für die Reduzierung der Flächeninanspruchnahme und ein Nachhaltiges Flächenmanagement - REFINA
- Nachhaltiges Landmanagement - Innovative Systemlösungen
- **Transdisziplinäre Innovationsgruppen zur Entwicklung und Umsetzung neuer Systemlösungen im Nachhaltigen Landmanagement**
- Kommunen innovativ



Fördermaßnahme Innovationsgruppen - Aktueller Stand

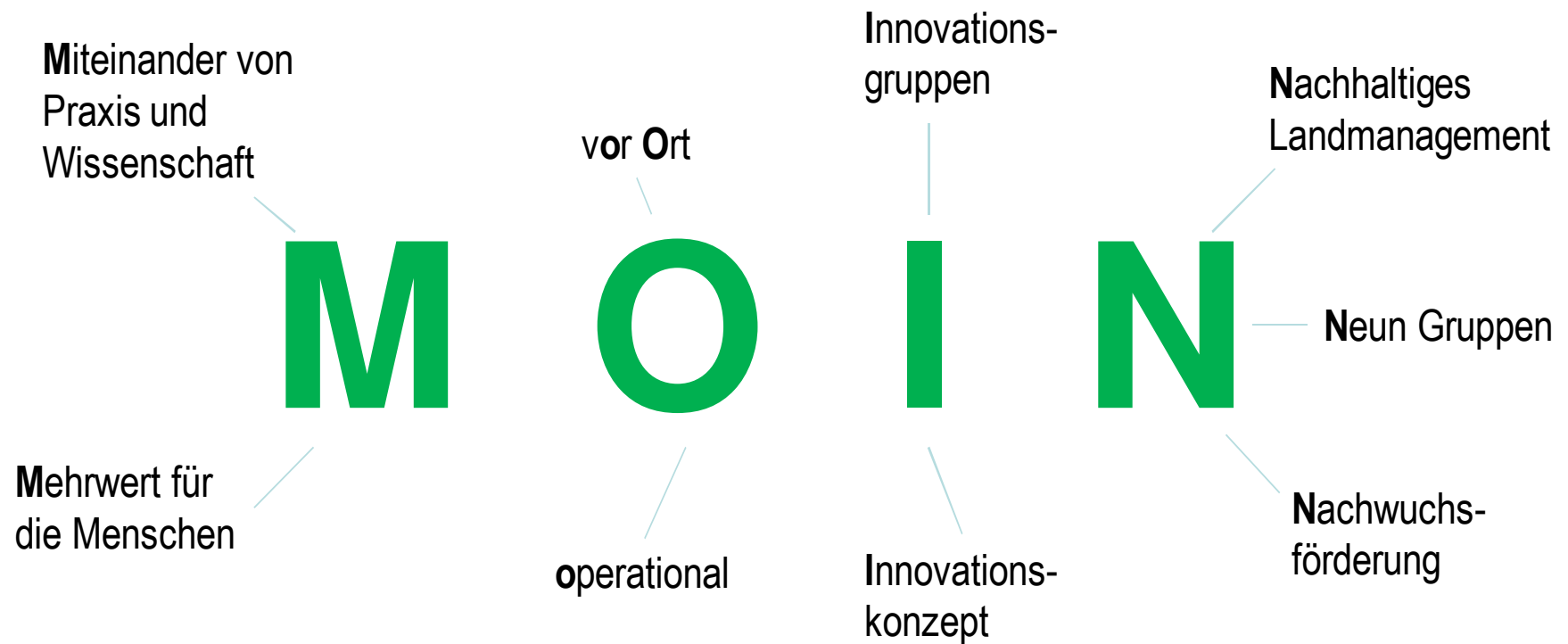


- „Transdisziplinäre Innovationsgruppen zur Entwicklung und Umsetzung neuer Systemlösungen im Nachhaltigen Landmanagement“
- März 2012: Veröffentlichung Bekanntmachung
- Sept 2012: Einreichung von 74 Anträgen
- 2013-2014: 12 Definitionsphasen
- Ab 2014/2015: 9 Innovationsgruppen
- Ab 2015: wissenschaftliches Begleitvorhaben

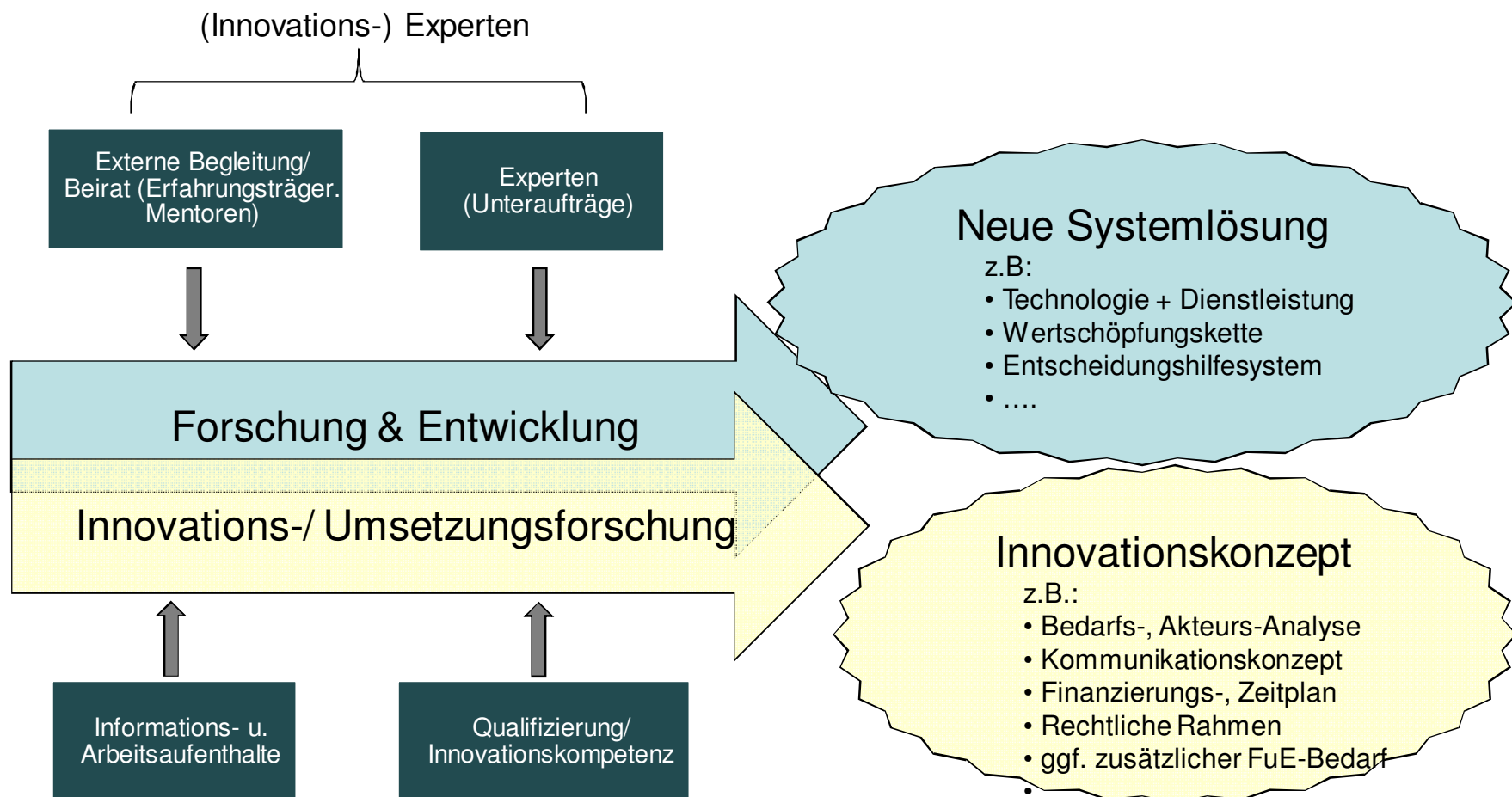
Der Projektträger Jülich. Partner für Forschungsmanagement



M O I N



Kernelemente einer Innovationsgruppe



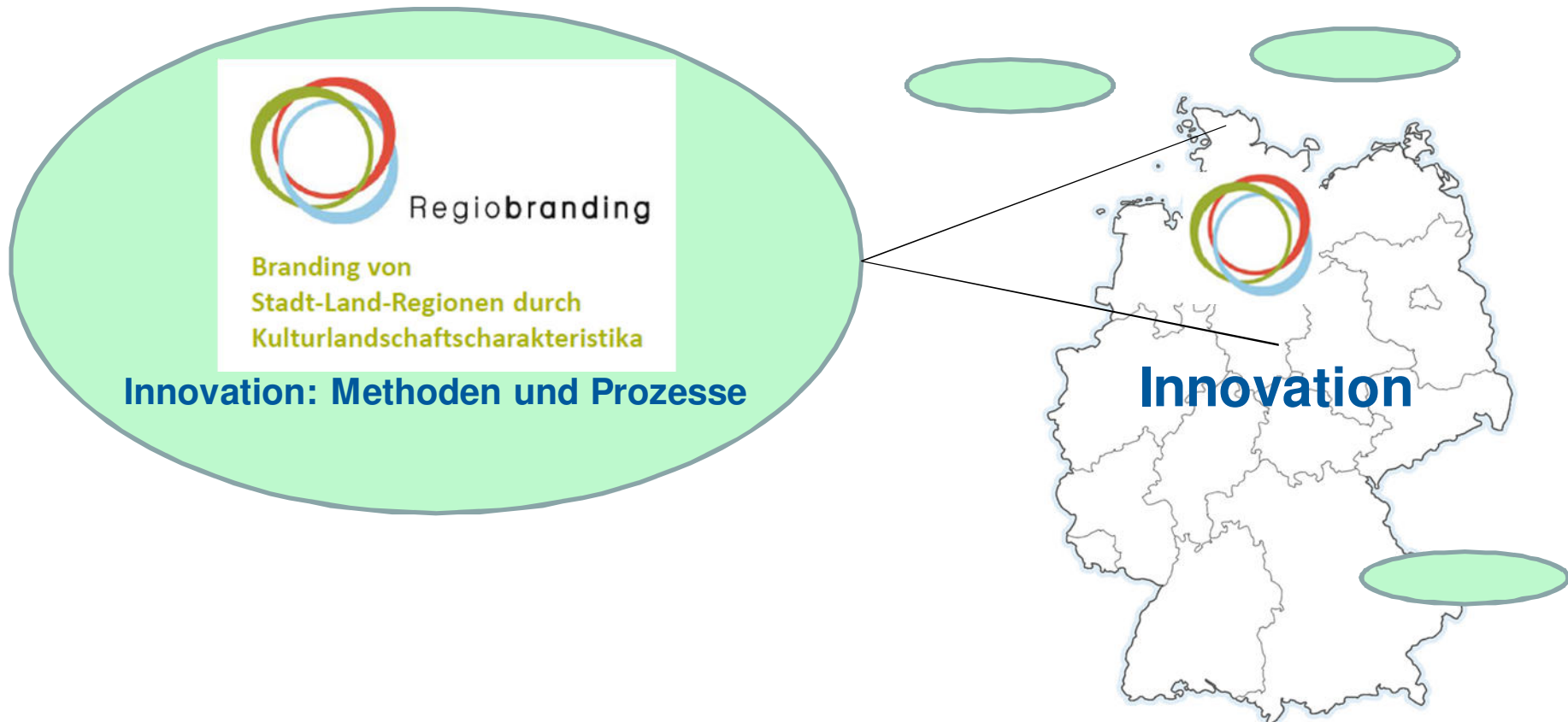
9 Innovationsgruppen + Wissenschaftliche Begleitung



9 Innovationsgruppen + Wissenschaftliche Begleitung

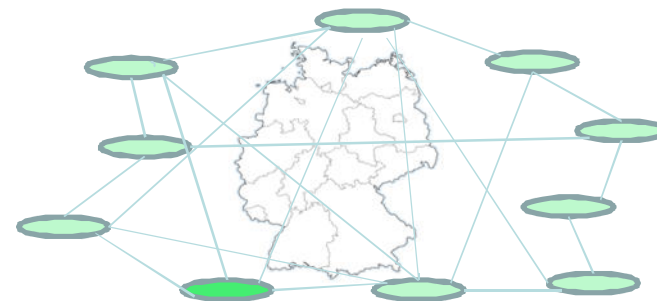


9 Innovationsgruppen + Wissenschaftliche Begleitung

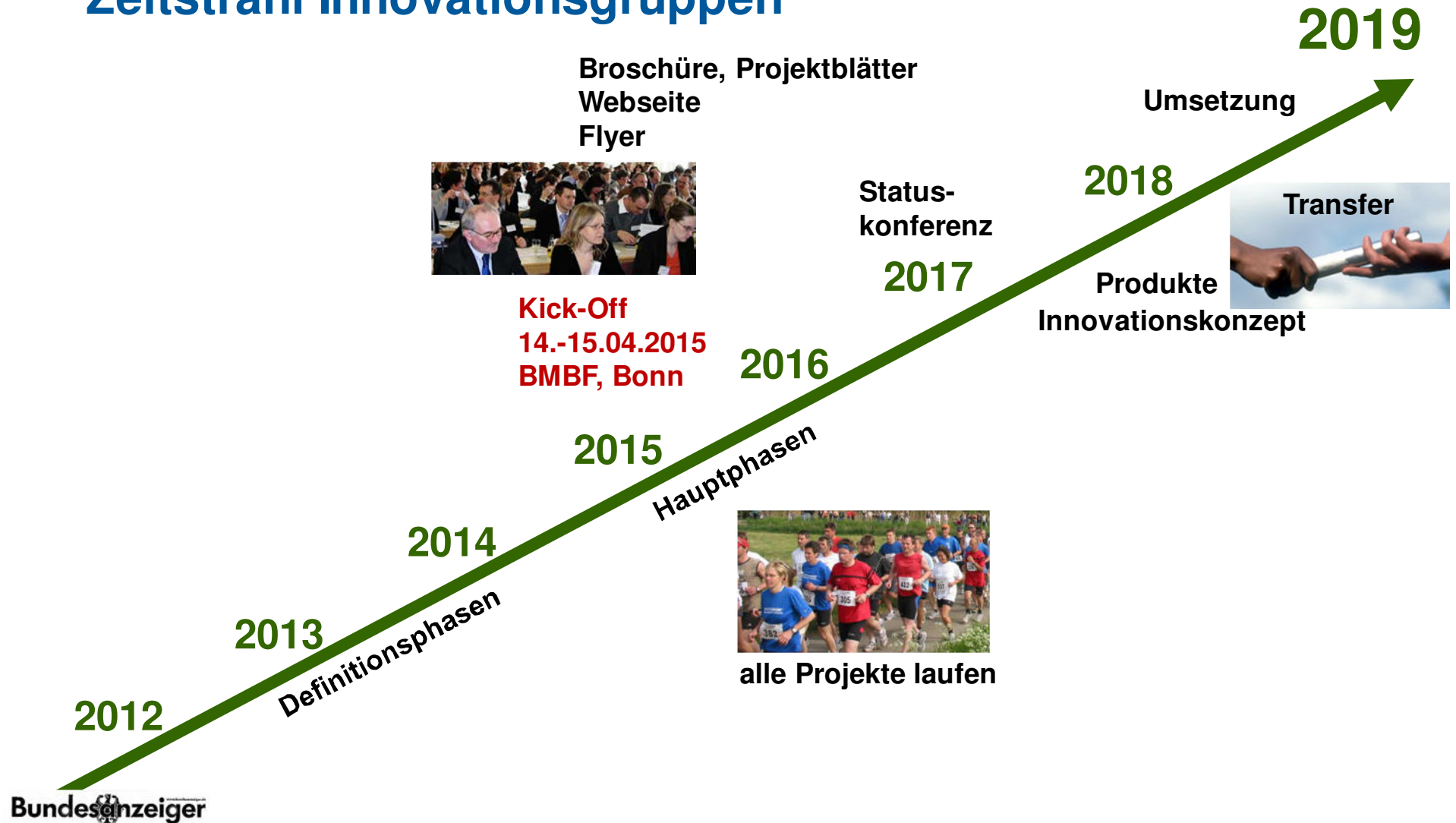


Wissenschaftliches Begleitvorhaben

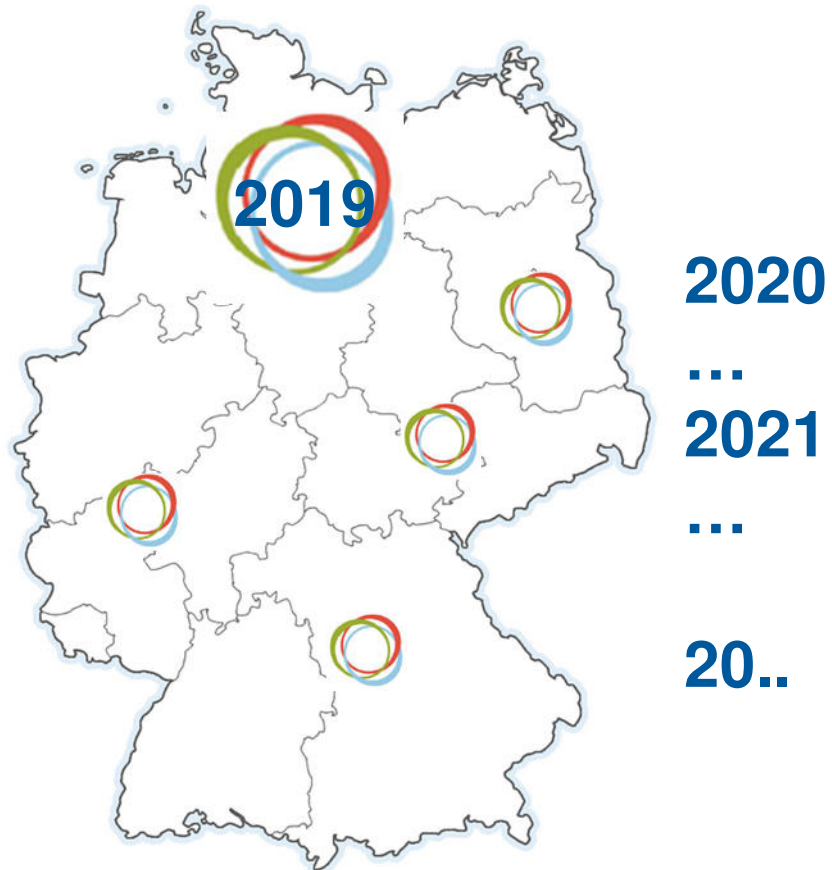
- › **Außendarstellung Fördermaßnahme:** Webseite, Broschüre, Flyer, Publikationen zur Ergebniskommunikation
- › **Interne Vernetzung:** Kick-off, Statuskonferenz 2017, Konzept Seminarreihe, Workshops nach Bedarf
- › **Unterstützung bei Entwicklung der Innovationskonzepte:** Einzel- und Gruppen-Coaching
- › **Wissenschaftliche und politikorientierte Aufbereitung gruppenübergreifender Ergebnisse**
- › inter 3 GmbH und ZALF



Zeitstrahl Innovationsgruppen



Die Regiobranding Erfolgsstory



Das BMBF und der Projektträger Jülich wünschen gutes Gelingen!

