



Regionale  
Kulturlandschaftsentwicklung  
mit  
Regio**branding**

Abschlussveranstaltung  
03. Dezember 2018  
Hamburg



GEFÖRDERT VOM



Bundesministerium  
für Bildung  
und Forschung

# Zusammenfassung



Was macht die Region und die Landschaft,  
in der wir leben, eigentlich aus?

**ZIEL** Regionales Branding von innen nach außen

...mit den Menschen vor Ort regionale Werte herausarbeiten und als Bilder,  
Geschichten, Projekte mit Leben füllen

...glaubhafte Bilder usw. nach außen kommunizieren und für regionale  
Wertschöpfung nutzen

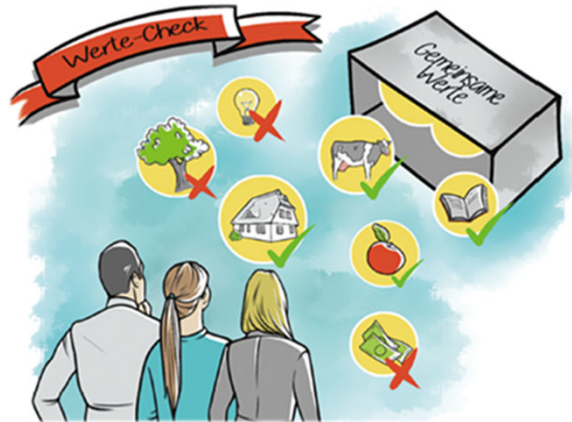
 Ziel erreicht?

GEFÖRDERT VOM



Bundesministerium  
für Bildung  
und Forschung

# Regiobranding hat bewirkt, dass...

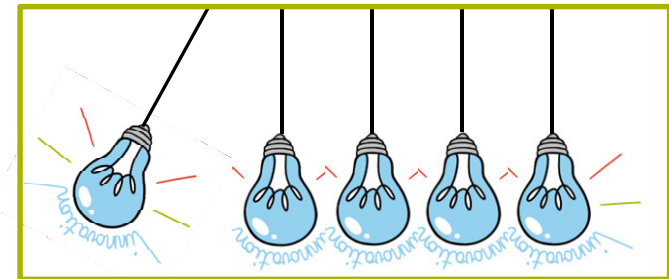


...sich die Menschen mit ihrer Region und deren Qualitäten auseinandersetzen

...neues Wissen in den Regionen entstanden ist, z.B. über identitätsstiftende Merkmale und damit verknüpfte Werte

...diese Werte als Geschichten und Visionen formuliert und in den Regionen bekannt gemacht wurden

...Projekte angestoßen und umgesetzt werden, um diese Werte zu kommunizieren und die Visionen Wirklichkeit werden zu lassen



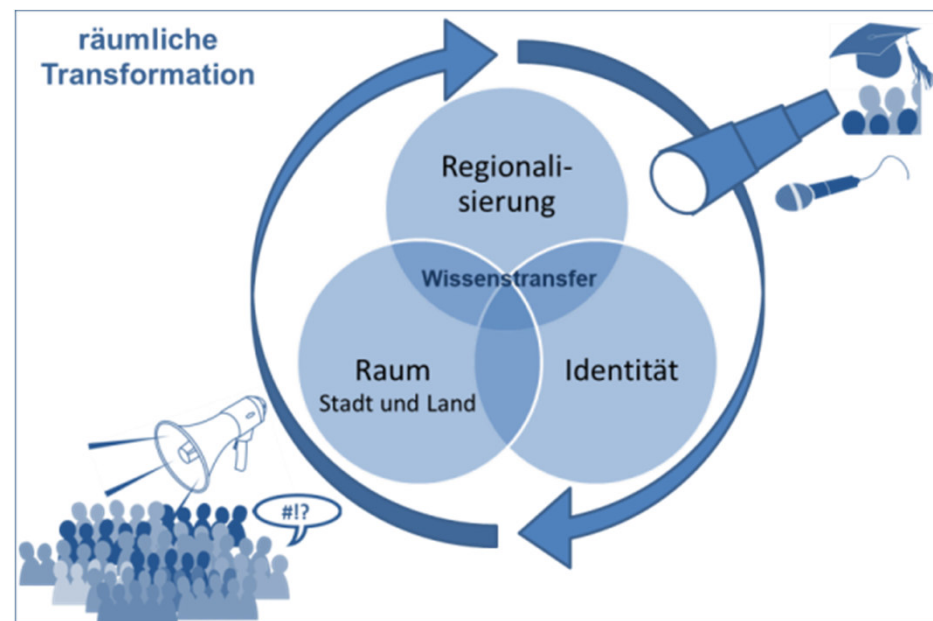
GEFÖRDERT VOM



Bundesministerium  
für Bildung  
und Forschung

# Ausblick: Wir werden noch....

- Evaluationen zum Projekt fertigstellen
- Abschlussveranstaltungen in den Fokusregionen (Modellprojekte und Verstetigung) durchführen
- Endbericht erstellen
- Projektergebnisse weiter verbreiten und in gesellschaftliche Zukunftsdiskurse einbringen.



GEFÖRDERT VOM



Bundesministerium  
für Bildung  
und Forschung

# Ausblick: Was noch wichtig ist

- Entstandene Forschungsfamilien sollten nicht alleine gelassen werden.
- Eine Evaluierung, insbesondere auf der Praxisseite, durch das BMBF nach Abschluss von Projekten wäre gut für die Nachhaltigkeit.
- Gewünscht wird eine Wirkungsorientierung der Betrachtung von Forschungsprozessen der angewandten Forschung (auch über das Projektende hinaus).



*Prozessevaluation  
des Gesamt-  
prozesses*

(IG-Leitung und  
Projektleitung)

GEFÖRDERT VOM



Bundesministerium  
für Bildung  
und Forschung



# Danke!

## Regiobranding

Abschlussveranstaltung  
03. Dezember 2018  
Hamburg



UNIVERSITÄT GREIFSWALD  
Wissen lockt. Seit 1456



Hansestadt LÜBECK



Innovationsgruppen für ein  
Nachhaltiges Landmanagement



GEFÖRDERT VOM

Bundesministerium  
für Bildung  
und Forschung